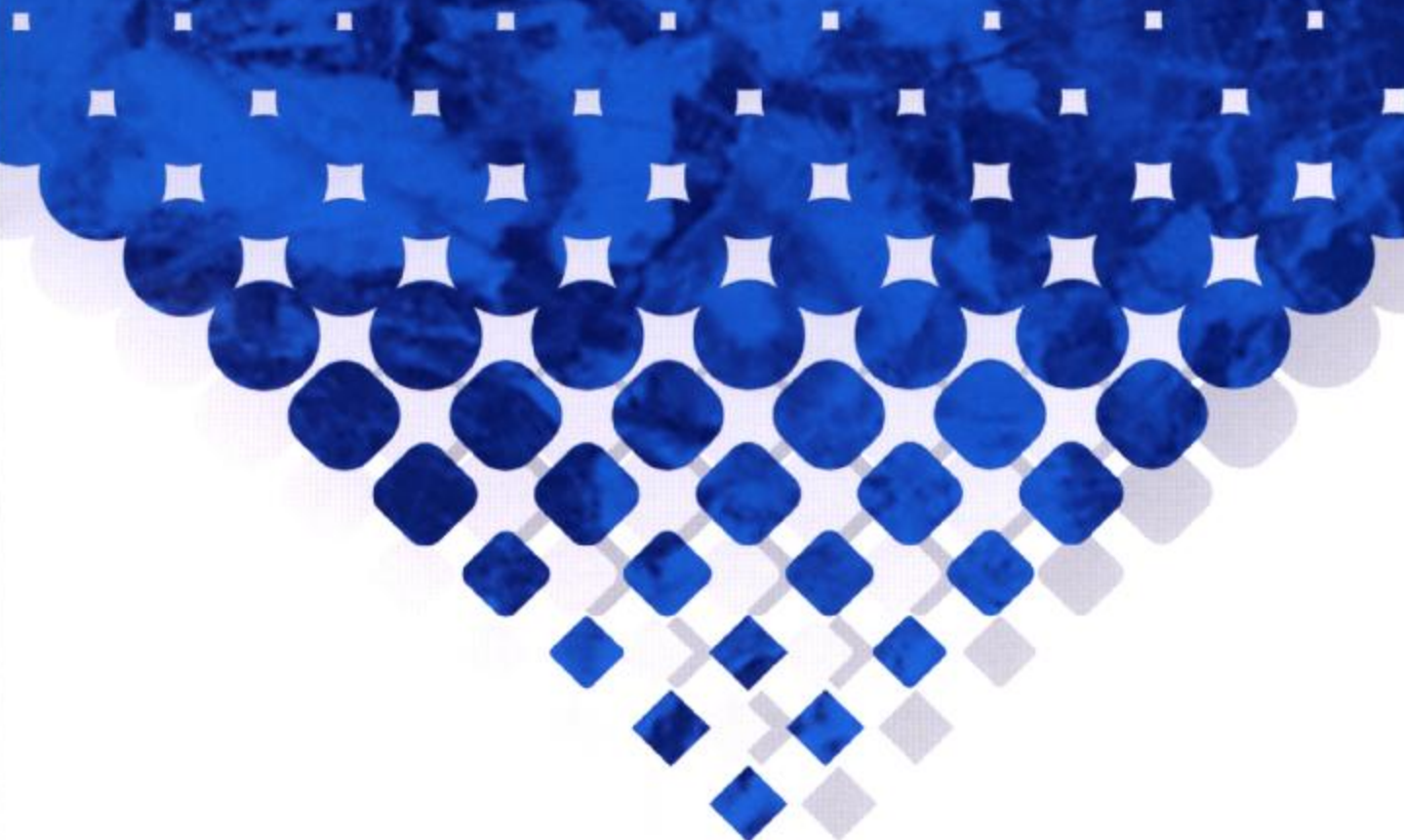


# УСТАНОВКИ



**для**  
**производства**  
**высококачественного**  
**кубовидного щебня**





## УСТАНОВКИ ДЛЯ ПРОИЗВОДСТВА ВЫСОКОКАЧЕСТВЕННОГО КУБОВИДНОГО ЩЕБНЯ

созданы на базе  
уникального  
виброинерционного  
дробильного оборудования  
«МЕХАНОБР-ТЕХНИКИ»

ПОЗВОЛЯЮТ  
ВЫПУСКАТЬ  
ТОВАРНЫЙ ЩЕБЕНЬ  
С СОДЕРЖАНИЕМ  
ЛЕЩАДНЫХ ЗЕРЕН

НЕ БОЛЕЕ  
**15%**

### КРАТКАЯ ТЕХНИЧЕСКАЯ ХАРАКТЕРИСТИКА УСТАНОВОК:

Производительность, т/ч .....	15-500
Удельный расход электроэнергии, кВт × ч/т .....	0,5-1,5
Крупность исходного питания, мм .....	до 250
Выход кубовидных зерен фракции 5-20 мм, % .....	85-95
Исходный материал .....	гранит, габбродиабаз, габбродиорит, порфирит, кварцит, базальт, туф и другие изверженные породы с прочностью до 350 МПа

### КОМПЛЕКТ ПОСТАВКИ ДРОБИЛЬНО- СОРТИРОВОЧНОЙ УСТАНОВКИ:

- ★ Бункер с питателем.
- ★ Агрегат дробления (конусная инерционная дробилка – КИД\* с комплектом запасных частей, маслостанциями высокого и низкого давления, шкафом управления, преобразователем частоты).
- ★ Высокоэффективный агрегат грохочения (один или несколько грохотов) в зависимости от количества товарных фракций щебня.
- ★ Система ленточных конвейеров и металлоконструкций, номенклатура и количество которых определяются проектными решениями.
- ★ Кабина управления (по желанию заказчика).
- ★ Железоотделитель (по желанию заказчика).
- ★ Установки комплектуются оборудованием, изготовленным и поставляемым НПК «Механобр-Техника».

### ИСПОЛНЕНИЕ УСТАНОВОК:

### КОМПЛЕКС УСЛУГ:

### ОСОБЕННОСТИ КОНУСНОЙ ИНЕРЦИОННОЙ ДРОБИЛКИ КИД®

### ◆ СТАЦИОНАРНЫЕ ◆ МОДУЛЬНЫЕ

- ★ проект, шеф-монтаж, настройка на требуемые технологические показатели, обучение обслуживающего персонала, сервисное обслуживание.

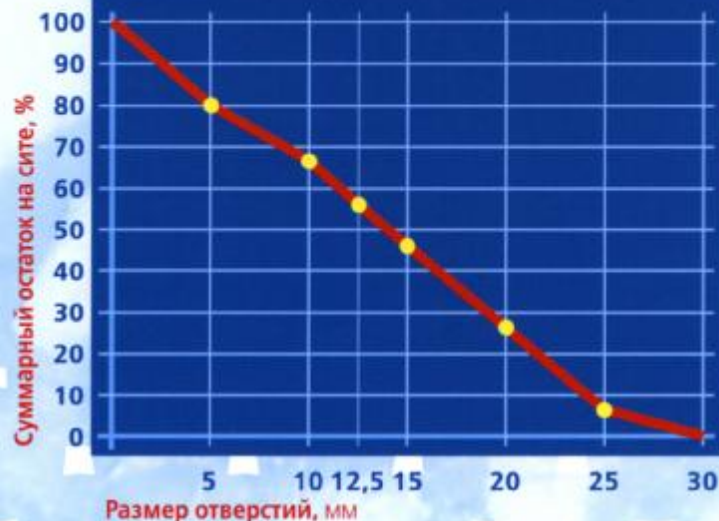
Основным технологическим аппаратом в составе установки является конусная инерционная дробилка (с регулируемой дробящей силой), обеспечивающая:

- ◆ **дробление** кусков материала внутри собственного толстого слоя, в основном по дефектам их структуры;
- ◆ **заданную крупность** продукта разгрузки дробилки в соответствии с технологическими требованиями потребителя;
- ◆ практически **постоянную крупность** продукта дробления при работе на установленном технологическом режиме, вне зависимости от изменения размера разгрузочной щели;
- ◆ **пуск и остановку под технологической нагрузкой;**
- ◆ **полностью безотходную технологию** – отсева, получаемые в дробилках КИД, соответствуют требованиям фракционированного песка для изготовления железобетонных изделий.

Особенности конструкции дробилок КИД позволяют:

- ◆ практически не передавать динамических нагрузок на опору;
- ◆ загружать материал непосредственно из бункера без дозирующих устройств;
- ◆ эксплуатировать оборудование без массивных бетонных фундаментов;
- ◆ избегать поломки механизма при попадании недробимых тел.

\* Название КИД является защищенным товарным знаком «Механобр-Техника»



УСРЕДНЕННЫЙ  
ГРАНУЛОМЕТРИЧЕСКИЙ  
СОСТАВ  
ПРОДУКТОВ ДРОБЛЕНИЯ  
ДРОБИЛКИ

**КИД-1200 М**  
(гранит, габбродиабаз)

**ТЕХНИЧЕСКАЯ  
ХАРАКТЕРИСТИКА  
ДРОБИЛКИ КИД®**

	КИД-600	КИД-900	КИД-1200М	КИД-1500	КИД-1750С
Диаметр основания дробящего конуса, мм	600	900	1200	1500	1750
Оптимальная крупность исходного материала, мм	5-60	5-70	5-140	5-140	20-250
Максимальная производительность, т/ч	15	50	150	300*	500*
Максимальная крупность продукта дробления, мм	20	25	30	40*	65*
Выход продукта 0-5 мм, %, не более	30	30	25	25	20
Мощность привода, кВт	75	160	200	250	315
Габаритные размеры, мм					
длина	2500	3260	3800	4500	5800
ширина	1500	1970	2500	3000	3500
высота	2250	2580	2630	3900	4500
Масса, т	8,3	20,5	29,4	62,2	100
					осваивается производство

\* Величина расчетная

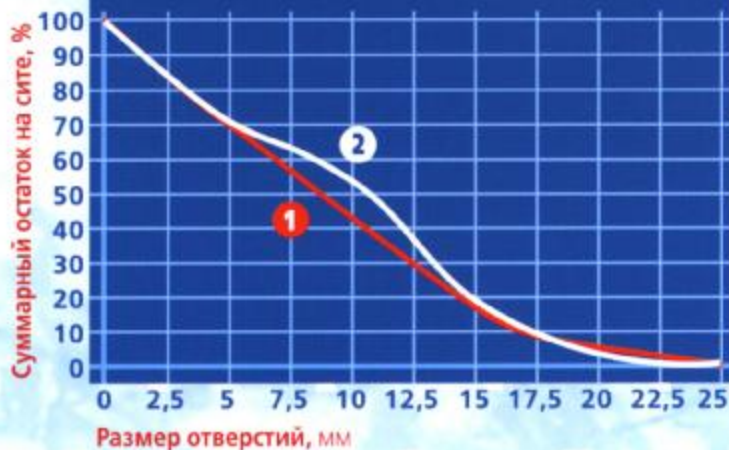
**Примечание:** Цифры в таблице указаны для работы дробилок при номинальной выходной щели на материале средней крепости с насыпной плотностью 1,6 т/м³

**Абзаковский карьер Башкиравтодор.**  
Установка на базе дробилки **КИД-900**



**ОАО «Павловскгранит», г. Павловск Воронежской обл.**  
Установка на базе дробилки **КИД-1200 М**





УСРЕДНЕННЫЕ  
ГРАНУЛОМЕТРИЧЕСКИЕ  
ХАРАКТЕРИСТИКИ  
КРУПНОСТИ РАЗГРУЗКИ  
ДРОБИЛКИ

# КИД- 900

1 на граните

2 на габбродиабазе



АБЗ СУ-8 «Лендорстрой-2», г. Санкт-Петербург.  
Установка на базе дробилки **КИД-600**



«ТСМ-Н», г. Санкт-Петербург.  
Установка на базе дробилки **КИД-1200М**



«Север», асфальтобетонный завод, Санкт-Петербург.  
Установка на базе дробилки **КИД-900**.

НАУЧНО-ПРОИЗВОДСТВЕННАЯ КОРПОРАЦИЯ



ОАО «НПК «МЕХАНОБР-ТЕХНИКА»

199106, Россия, Санкт-Петербург, 22 линия, 3

Телефоны: (812) 331 02 42, 331 02 41, 331 02 43

Факсы: (812) 327 75 15, 325 62 02;

E-mail: gorniy@peterlink.ru; Internet: www.mtspb.com

